



REMIX

КАТАЛОГ ПРОДУКЦИИ

REMIX



www.remixchemie.ru
8 (800) 550-77-17

**ОБОРУДОВАНИЕ
И МАТЕРИАЛЫ ДЛЯ
ПРОФЕССИОНАЛЬНОГО
АВТОРЕМОНТА**



NEW-2000

Профессиональный высококачественный окрасочный пистолет системы HVLP с верхним бачком.

Разработан и изготовлен для уменьшения туманообразования во время процесса покраски. В этой модели достигнута высокая эффективность (до 65%) переноса материала.

Данная модель обладает отличным распылением, однородным и мягким факелом.

Пригоден для нанесения любых типов лакокрасочных материалов, в том числе на водной основе.

Латунная распыляющая головка обладает высокой износостойкостью.

Дюза и игла сделаны из нержавеющей стали, хромированный корпус.

ТЕХНИЧЕСКИЕ ХАРАКТЕРИСТИКИ

Диаметр сопла (мм)	Давление (бар)	Расход воздуха (л/мин)	Объем бачка (мл)	Расположение бачка	Диаметр входного штуцера	Штрих-код	Артикул
1,3 мм 1,5 мм	2 Бар	425 л/мин	600	верхнее	1/4"	4640026931283	RM-NEW-2000-13 RM-NEW-2000-15

NEW-125

Универсальный окрасочный мини-пистолет системы HVLP с верхним бачком.

Рекомендован для окраски небольших поверхностей лако-красочными материалами, в том числе, для технологии «быстрого ремонта». Также может использоваться для нанесения красок на водной основе.

Очень удобен в использовании.

Выгодно отличается небольшими размерами и легким весом. Дюза и игла сделаны из нержавеющей стали, корпус анодирован.

Регулировка подачи воздуха находится в нижней части ручки пистолета.



ТЕХНИЧЕСКИЕ ХАРАКТЕРИСТИКИ

Диаметр сопла (мм)	Давление (бар)	Расход воздуха (л/мин)	Объем бачка (мл)	Расположение бачка	Диаметр входного штуцера	Штрих-код	Артикул
0,8 мм 1,0 мм	2 Бар	250 л/мин	125	верхнее	1/4"	4640026931436	RM-NEW-125-08 RM-NEW-125-10



AB-17G

Профессиональный окрасочный пистолет системы HVLP с верхним бачком. Серия Heavy Duty.

Разработан для решения задач, в которых эффективность работы и качество чистовой отделки одинаково важны. Рекомендован, как для финишных работ, так и для нанесения грунтов-порозаполнителей.

Отличный результат при нанесении различных лакокрасочных покрытий: 1К базовые краски, 2К акриловые краски, лаки, грунты-порозаполнители, антикоррозийные грунты и т.д. Может использоваться также для нанесения красок на водной основе.

Латунная распыляющая головка, в отличие от алюминиевой, обладает высокой износостойкостью. Дюза, игла и корпус сделаны из нержавеющей стали, корпус анодирован.

ТЕХНИЧЕСКИЕ ХАРАКТЕРИСТИКИ

Диаметр сопла (мм)	Давление (бар)	Расход воздуха (л/мин)	Объем бачка (мл)	Расположение бачка	Диаметр входного штуцера	Штрих-код	Артикул
1,4 мм 1,5 мм 1,7 мм	3 Бар	450 л/мин	600	верхнее	1/4"	4640026931252	RM-AB-17G-14 RM-AB-17G-15 RM-AB-17G-17

AB-17S

Профессиональный окрасочный пистолет системы HVLP с нижним бачком. Серия Heavy Duty.

Разработан для решения задач, в которых эффективность работы и качество чистовой отделки одинаково важны. Рекомендован как для финишных работ, так и для нанесения грунтов-порозаполнителей.

Отличный результат при нанесении различных лакокрасочных покрытий: 1К базовые краски, 2К акриловые краски, лаки, грунты-порозаполнители, антикоррозийные грунты и т.д. Может использоваться также для нанесения красок на водной основе.

Латунная распыляющая головка, в отличие от алюминиевой, обладает высокой износостойкостью.

Дюза, игла и корпус сделаны из нержавеющей стали, корпус анодирован.



ТЕХНИЧЕСКИЕ ХАРАКТЕРИСТИКИ

Диаметр сопла (мм)	Давление (бар)	Расход воздуха (л/мин)	Объем бачка (мл)	Расположение бачка	Диаметр входного штуцера	Штрих-код	Артикул
1,4 мм	3 Бар	450 л/мин	1000	нижнее	1/4"	4640026930385	RM-AB-17S-14



H-2000

Универсальный окрасочный мини-пистолет системы HVLP с верхним бачком.

Рекомендован для окраски небольших поверхностей лакокрасочными материалами, в том числе, для технологии «быстрого ремонта». Также может использоваться для нанесения красок на водной основе.

Очень удобен в использовании.

Выгодно отличается небольшими размерами и легким весом. Дюза и игла сделаны из нержавеющей стали, корпус анодирован.

Регулировка подачи воздуха находится в нижней части ручки пистолета.

ТЕХНИЧЕСКИЕ ХАРАКТЕРИСТИКИ

Диаметр сопла (мм)	Давление (бар)	Расход воздуха (л/мин)	Объем бачка (мл)	Расположение бачка	Диаметр входного штуцера	Штрих-код	Артикул
0,7 мм 0,8 мм 1,0 мм	2 Бар	250 л/мин	125	верхнее	1/4"	4640026931276	RM-H-2000-07 RM-H-2000-08 RM-H-2000-10

H-881

Универсальный окрасочный пистолет системы HVLP с верхним бачком.

Рекомендован как для финишных работ, так и для нанесения грунтово-порозаполнителей.

Используется для нанесения различных лакокрасочных покрытий, таких как: 1К базовые краски, 2К акриловые краски, лаки, грунты-порозаполнители, антикоррозийные грунты и т.д.

Применяется также для нанесения красок на водной основе.

Латунная распыляющая головка обладает высокой износостойкостью.

Дюза и игла сделаны из нержавеющей стали, корпус анодирован.



ТЕХНИЧЕСКИЕ ХАРАКТЕРИСТИКИ

Диаметр сопла (мм)	Давление (бар)	Расход воздуха (л/мин)	Объем бачка (мл)	Расположение бачка	Диаметр входного штуцера	Штрих-код	Артикул
1,4 мм 1,7 мм	3 Бар	425 л/мин	600	верхнее	1/4"	4640026931337	RM-H-881-14 RM-H-881-17

H-827

Универсальный окрасочный пистолет системы HVLP с верхним бачком.

Рекомендован как для финишных работ, так и для нанесения грунтов-порозаполнителей.

Используется для нанесения различных лакокрасочных покрытий, таких как: 1К базовые краски, 2К акриловые краски, лаки, грунты-порозаполнители, антикоррозийные грунты и т.д.

Применяется также для нанесения красок на водной основе.

Латунная распыляющая головка обладает высокой износостойкостью.

Дюза и игла сделаны из нержавеющей стали, корпус анодирован.



H-827- Kit

Универсальный окрасочный пистолет системы HVLP с верхним бачком. Рекомендован как для финишных работ, так и для нанесения грунтов-порозаполнителей.

Используется для нанесения различных лакокрасочных покрытий, таких как: 1К базовые краски, 2К акриловые краски, лаки, грунты-порозаполнители, антикоррозийные грунты и т.д.

Применяется также для нанесения красок на водной основе. Латунная распыляющая головка обладает высокой износостойкостью. Дюза и игла сделаны из нержавеющей стали, корпус анодирован.

В наборе:

- Краскопульт REMIX H-827 1.4 мм
- Сменный комплект игла+дюза+воздушная головка 1.7 мм
- Регулятор давления с манометром REMIX AR-802
- Пластиковый бачок 600 мл



ТЕХНИЧЕСКИЕ ХАРАКТЕРИСТИКИ

Диаметр сопла (мм)	Давление (бар)	Расход воздуха (л/мин)	Объем бачка (мл)	Расположение бачка	Диаметр входного штуцера	Штрих-код	Артикул
1,4 мм 1,7 мм	3 Бар	425 л/мин	600	верхнее	1/4"	4640026931269	RM-H-827-14 RM-H-827-17

ТЕХНИЧЕСКИЕ ХАРАКТЕРИСТИКИ

Диаметр сопла (мм)	Давление (бар)	Расход воздуха (л/мин)	Объем бачка (мл)	Расположение бачка	Диаметр входного штуцера	Штрих-код	Артикул
1,4 мм 1,7 мм	3 Бар	425 л/мин	600	верхнее	1/4"	4640026930408	RM-HVLP-H-827-14-17

S-710G



Универсальный окрасочный пистолет конвенциональной системы распыления с алюминиевым поворотным боковым бочком.

Особенно удобен для проведения покрасочных работ в труднодоступных местах.

Рекомендуется для нанесения 1К синтетических эмалей и грунтов. Может применяться для нанесения 2К акриловых эмалей и лаков.

S-990G



Универсальный окрасочный пистолет конвенциональной системы распыления с верхним бачком.

Рекомендуется для нанесения таких материалов, как: 1К синтетические эмали, грунты, жидкая шпатлевка.

Также применяется для нанесения 2К акриловых красок и лаков.

ТЕХНИЧЕСКИЕ ХАРАКТЕРИСТИКИ

Диаметр сопла (мм)	Давление (бар)	Расход воздуха (л/мин)	Объем бачка (мл)	Расположение бачка	Диаметр входного штуцера	Штрих-код	Артикул
1,3 мм	3,5 Бар	225 л/мин	400	боковой поворотный	1/4"	4640026931351	RM-S-710G-13

ТЕХНИЧЕСКИЕ ХАРАКТЕРИСТИКИ

Диаметр сопла (мм)	Давление (бар)	Расход воздуха (л/мин)	Объем бачка (мл)	Расположение бачка	Диаметр входного штуцера	Штрих-код	Артикул
1,3 мм 1,5 мм 1,8 мм 2,0 мм 2,5 мм	3,5 Бар	225-350 л/мин	600	верхнее	1/4"	4640026931290	RM-S-990G-13 RM-S-990G-15 RM-S-990G-18 RM-S-990G-20 RM-S-990G-25



TG-6

Пистолет для подкачки шин с манометром.

Текущий уровень давления отображается на большом удобно читаемом манометре.

Металлический корпус отличается хорошей устойчивостью к механическим повреждениям.

Пневмоинструмент удобен при работе в местах, не обеспеченных электричеством. Имеет клапан для стравливания излишнего давления.

TG-4

Пистолет для подкачки шин с манометром.

Текущий уровень давления отображается на большом удобно читаемом манометре.

Металлический корпус отличается хорошей устойчивостью к механическим повреждениям.

Пневмоинструмент удобен при работе в местах, не обеспеченных электричеством. Имеет клапан для стравливания излишнего давления.



ТЕХНИЧЕСКИЕ ХАРАКТЕРИСТИКИ

Рабочее давление	Максимальное давление	Диаметр входного штуцера	Штрих-код	Артикул
10 Бар	15 Бар	1/4"	4640026931191	RM-TG-6

ТЕХНИЧЕСКИЕ ХАРАКТЕРИСТИКИ

Рабочее давление	Максимальное давление	Штрих-код	Артикул
10 Бар	15 Бар	4640026930507	RM-TG-4



PAS-5

Продувочный пистолет с набором аксессуаров.
Комплектация:

- Длинное сопло высокого давления - 1 шт
- Короткое сопло высокого давления - 1 шт
- Продувочный пистолет - 1 шт
- F 1/4" - штуцер + быстросъем - 1 шт
- Соединение для воздушного шланга - 1 шт

ТЕХНИЧЕСКИЕ ХАРАКТЕРИСТИКИ

Рабочее давление	Максимальное давление	Диаметр входного штуцера	Штрих-код	Артикул
5 Бар	10 Бар	1/4"	4640026930552	RM-PAS-5



DG-10B-1 DG-10B-2 DG-10B-3

Пистолет продувочный.

ТЕХНИЧЕСКИЕ ХАРАКТЕРИСТИКИ

Диаметр входного штуцера	Штрих-код	Артикул
1/4"	4640026930521	RM-DG-10B-1
1/4"	4640026930538	RM-DG-10B-2
1/4"	4640026930545	RM-DG-10B-3

PS-4

Пистолет пескоструйный.

Применяется при выполнении работ по очистке поверхностей от грязи, краски, стойких загрязнений.

Для работы использовать промытый кварцевый песок или специальную абразивную смесь.



ТЕХНИЧЕСКИЕ ХАРАКТЕРИСТИКИ

Диаметр сопла (мм)	Давление (бар)	Расположение бачка	Диаметр входного штуцера	Штрих-код	Артикул
6 мм	рабочее 5 Бар max 10 Бар	нижнее	1/4"	4640026931344	RM-PS-4



PS-5

Пистолет для нанесения антигравийных и антикоррозионных составов.

Применяется для нанесения однокомпонентных защитных составов из емкостей евростандарта объемом 1 л.

Имеет регулируемое сопло.

ТЕХНИЧЕСКИЕ ХАРАКТЕРИСТИКИ

Рабочее давление	Максимальное давление	Диаметр входного штуцера	Штрих-код	Артикул
2-5 Бар	10 Бар	1/4"	4640026930569	RM-PS-5



626

Пистолет для нанесения антигравийных и антикоррозионных составов.

Применяется для нанесения однокомпонентных защитных составов из емкостей евростандарта объемом 1 л.

Имеет регулируемое сопло и гибкую насадку для обработки скрытых полостей.

ТЕХНИЧЕСКИЕ ХАРАКТЕРИСТИКИ

Рабочее давление	Максимальное давление	Диаметр входного штуцера	Штрих-код	Артикул
2-5 Бар	10 Бар	1/4"	4640026931306	RM-626

V-103

Пневмопистолет для нанесения герметиков.

Применяется для нанесения шовных, стеклянных и любых других герметиков из стандартного картриджа.



ТЕХНИЧЕСКИЕ ХАРАКТЕРИСТИКИ

Штрихкод	Артикул
4640026930514	RM-V-103

DO-10

Пистолет для нанесения однокомпонентных антикоррозионных и моющих составов.

Имеет регулируемое сопло.



ТЕХНИЧЕСКИЕ ХАРАКТЕРИСТИКИ

Рабочее давление	Максимальное давление	Объем бачка (мл)	Расположение бачка	Штрихкод	Артикул
20 Бар	60 Бар	600	нижнее	4640026931320	RM-DO-10

Кисть-аэрограф ABS-128 с нижним бачком

Аэрограф двойного действия (регулируемая подача воздуха и краски), внутреннее смешивание.

Предназначен для проведения декоративных покрасочных работ. Подходит для моделлистов, художников, иллюстраторов, ретушеров.

Плавная регулировка подачи краски обеспечивает получение идеального результата при аэрографии.



Комплектация:

- Аэрограф
- Две стеклянные баночки с крышками
- Металлический бачок
- Воздушный шланг
- Соединитель
- Ключ
- Кронштейн

Кисть-аэрограф ABS-130 с верхним бачком

Аэрограф двойного действия (регулируемая подача воздуха и краски), внутреннее смешивание.

Предназначен для проведения декоративных покрасочных работ. Подходит для моделлистов, художников, иллюстраторов, ретушеров.

Плавная регулировка подачи краски обеспечивает получение идеального результата при аэрографии.



Комплектация:

- Аэрограф
- Ключ
- Пипетка мерная

ТЕХНИЧЕСКИЕ ХАРАКТЕРИСТИКИ

Диаметр сопла (мм)	Давление (бар)	Расположение бачка	Штрих-код	Артикул
0,35 мм	1 - 3,5 Бар	нижнее	4640026931443	RM-ABS-128

ТЕХНИЧЕСКИЕ ХАРАКТЕРИСТИКИ

Диаметр сопла (мм)	Давление (бар)	Расположение бачка	Штрих-код	Артикул
0,3 мм	1 - 3,5 Бар	верхнее	4640026931450	RM-ABS-130

PC-600GP

Пластиковый бачок для краскопультов.

Соединение - внутренняя резьба M16x1,5.



PC-600GPB

Пластиковый бачок для краскопультов.

Соединение - внешняя резьба G 3/8".



AR-802

Регулятор давления с манометром, устанавливается на ручке пистолета.



AR-805

Регулятор давления с манометром, устанавливается на ручке пистолета.



ТЕХНИЧЕСКИЕ ХАРАКТЕРИСТИКИ

Объем бачка (мл)	Штрих-код	Артикул
600	4640026930613	RM-PC600GP

ТЕХНИЧЕСКИЕ ХАРАКТЕРИСТИКИ

Объем бачка (мл)	Штрих-код	Артикул
600	4640026930620	RM-GX-5002

ТЕХНИЧЕСКИЕ ХАРАКТЕРИСТИКИ

Регулируемое давление	Макс. давление	Выход воздуха	Штрих-код	Артикул
0,7 - 8 Бар	9,5 Бар	1/4"	4640026930576	RM-AR-802

ТЕХНИЧЕСКИЕ ХАРАКТЕРИСТИКИ

Регулируемое давление	Макс. давление	Выход воздуха	Штрих-код	Артикул
0,7 - 8 Бар	9,5 Бар	1/4"	4640026930583	RM-AR-805

AF-80

Фильтр-влагоотделитель для компрессора.



AFR-80

Фильтр-влагоотделитель с регулятором давления и манометром для установки в воздушную магистраль.



AFRL80

Фильтр-влагоотделитель с регулятором давления и манометром для установки в воздушную магистраль.



MF-80

Фильтр-влагоотделитель для крепления на рукоятку пистолета.



ТЕХНИЧЕСКИЕ ХАРАКТЕРИСТИКИ

Макс. давление	Выход воздуха	Штрих-код	Артикул
9.5 Бар	1/4"	4640026930590	RM-AF-80-14

ТЕХНИЧЕСКИЕ ХАРАКТЕРИСТИКИ

Регулируемое давление	Макс. давление	Выход воздуха	Штрих-код	Артикул
0,7 - 8 Бар	9.5 Бар	1/4"	4640026930606	RM-AFR-80-14

ТЕХНИЧЕСКИЕ ХАРАКТЕРИСТИКИ

Регулируемое давление	Макс. давление	Выход воздуха	Штрих-код	Артикул
0,7 - 8 Бар	9.5 Бар	1/4"	4640026931313	RM-AFRL-80-14

ТЕХНИЧЕСКИЕ ХАРАКТЕРИСТИКИ

Макс. давление	Выход воздуха	Штрих-код	Артикул
9.5 Бар	1/4"	4640026931030	RM-MF-80



KF5

Набор фитингов из 5 предметов
1/4". 3-PM20+SF20+PF20

Артикул

RM-KF5-14



PF20

Соединитель быстросъемный
с внутренней резьбой 1/4".

Артикул

RM-PF20-14



SH20-8

Соединитель елочка
под шланг 8мм

Артикул

RM-SH20-8



SH20-10

Соединитель елочка
под шланг 10мм

Артикул

RM-SH20-10



SM20

Соединитель быстросъем
с наружной резьбой 1/4"

Артикул

RM-SM20-14



PM20

Соединитель быстросъем
с наружной резьбой 1/4".

Артикул

RM-PM20-14



Маскировочная бумага PREMIUM со специальной пропиткой

Предназначена для защиты отдельных частей покрытия и деталей транспортного средства от лакокрасочного тумана при выполнении окрасочных работ.

Плотность:
40 г/м²

Размеры:
20см x 200м
30см x 200м
60см x 200м
90см x 200м
120см x 200м



Маскировочная бумага

Предназначена для защиты отдельных частей покрытия и деталей транспортного средства от лакокрасочного тумана при выполнении окрасочных работ.

Плотность:
45 г/м²
50 г/м²

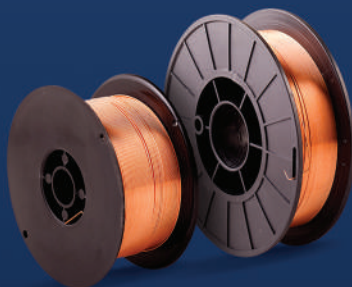
Размеры:
20см x 200м
30см x 200м
60см x 200м
90см x 200м
120см x 200м



Артикул	Наименование	Размер	Плотность	Штрихкод
RM700-20	Маскировочная бумага	20x200м	40г/м ²	4640026931092
RM700-30	Маскировочная бумага	30x200м	40г/м ²	4640026931108
RM700-60	Маскировочная бумага	60x200м	40г/м ²	4640026931115
RM700-90	Маскировочная бумага	90x200м	40г/м ²	4640026931122
RM700-120	Маскировочная бумага	120x200м	40г/м ²	4640026931139

Артикул	Наименование	Размер	Плотность	Штрихкод
RM740-20	Маскировочная бумага	20x200м	50г/м ²	4640026931047
RM740-30	Маскировочная бумага	30x200м	50г/м ²	4640026931054
RM740-60	Маскировочная бумага	60x200м	50г/м ²	4640026931061
RM740-90	Маскировочная бумага	90x200м	50г/м ²	4640026931078
RM740-120	Маскировочная бумага	120x200м	50г/м ²	4640026931085
RM735-20	Маскировочная бумага	20x200м	45г/м ²	4640026931146
RM735-30	Маскировочная бумага	30x200м	45г/м ²	4640026931153
RM735-60	Маскировочная бумага	60x200м	45г/м ²	4640026931160
RM735-90	Маскировочная бумага	90x200м	45г/м ²	4640026931177
RM735-120	Маскировочная бумага	120x200м	45г/м ²	4640026931184

Проволока сварочная



Омедненная сварочная проволока обеспечивает высокотехнологические свойства сварки, стабильность металлошва и надежность сварных соединений. Равномерная рядная намотка. Стабильная толщина проволоки по всей длине.

Одобрения и сертификаты: Lloyd's Register (LR), Russian Maritime Register of Shipping (RS), Assessment Certification Center (CFL).

Диаметр: 0,8мм

Вес: 1кг, 4кг, 5кг

Вес	Артикул	Штрихкод
1 кг	PROV01	4640026930019
4 кг	PROV04	4640026930026
5 кг	PROV05	4640026930033

Салфетки полипропиленовые



Нетканые салфетки для обезжиривания высокой степени прочности.

Изготовлены из 100% полипропилена, устойчивы к растворителям.

Цвет синий.

Плотность: 70г/м².

Размер: 32x40см.

Количество: 500шт. в рулоне

Артикул	Штрихкод
RMX007	4640026930101

Салфетка антистатическая



Липкие антистатические салфетки из неотбеленной хлопковой марли с пропиткой.

Помогают собрать и удалить мельчайшие частицы пыли.

Гарантируют идеально чистую поверхность и гладкое покрытие.

В индивидуальной упаковке.

Размер: 80x90см

Гофрированная.

Средняя степень пропитки.

Артикул	Штрихкод
RMX008	4640026930071

Салфетки полипропиленовые



Нетканые салфетки для обезжиривания высокой степени прочности.

Изготовлены из 100% полипропилена, устойчивы к растворителям.

Цвет синий.

Плотность: 70г/м².

Размер: 32x40см.

Количество в упаковке: 25шт. или 50шт.

Количество	Артикул	Штрихкод
25 шт	RMX005	4640026930088
50 шт	RMX006	4640026930095



Мерный стакан для смешивания

Высокопрочный стакан с мерной шкалой для точного смешивания и хранения жидких материалов.

Объем: 0,40л, 0,65л, 1,30л, 2,24л.

Объем	Артикул	Штрихкод
0,40 л	13.33НВ-0400	4640026930118
0,65 л	13.33НВ-0650	4640026930125
1,30 л	13.33НВ-1300	4640026930132
2,24 л	13.33НВ-2240	4640026930149



Крышка для мерного стакана для смешивания

Объем: 0,40л, 0,65л, 1,30л, 2,24л.

Объем	Артикул	Штрихкод
0,40 л	13.33042-400	4640026930156
0,65 л	13.33042-650	4640026930163
1,30 л	13.33042-1300	4640026930170
2,24 л	13.33042-2240	4640026930187

Укрывная пленка, 5 мкм

Статичная пленка HDPE, надежно защищает рабочую поверхность от попадания различной лакокрасочной продукции, грязи и пыли.

В индивидуальной упаковке.

Толщина: 5 микрон

Размер: 4x5м, 4x6м, 4x7м, 4x12,5м



Ширина	Артикул	Штрихкод
5 м	24ПЛ	4640026930194
6 м	25ПЛ	4640026930200
7 м	26ПЛ	4640026930217
12,5 м	27ПЛ	4640026930224

Укрывная пленка, 7 мкм

Статичная пленка HDPE, надежно защищает рабочую поверхность от попадания различной лакокрасочной продукции, грязи и пыли. В индивидуальной упаковке.

Толщина: 7 микрон

Размер: 4x5м, 4x6м, 4x7м, 4x12,5м



Ширина	Артикул	Штрихкод
5 м	21ПЛ	4640026930231
6 м	22ПЛ	4640026930248
7 м	23ПЛ	4640026930255
12,5 м	15ПЛ	4640026930262

Маскировочная пленка, 8 мкм

Статичная двухсторонняя маскировочная пленка HDPE.
Обработана коронным разрядом.
Удерживает ЛКМ на поверхности.
Удерживает пыль, плотно прилегает к кузову автомобиля.

Размер: 4x75м.
Толщина: 8 микрон.
Рулон, прозрачная. В индивидуальной упаковке.



Артикул	Штрихкод
29ПЛ	4640026930279

Маскировочная пленка, 10 мкм

Статичная двухсторонняя маскировочная пленка HDPE.
Обработана коронным разрядом.
Удерживает ЛКМ на поверхности.
Удерживает пыль, плотно прилегает к кузову автомобиля.

Размер: 6x100м.
Толщина: 10 микрон.
Рулон, прозрачная, в коробке-диспенсере.



Артикул	Штрихкод
20ПЛ	4640026930293

Маскировочная пленка, 9 мкм

Статичная двухсторонняя маскировочная пленка HDPE.
Обработана коронным разрядом.
Удерживает ЛКМ на поверхности.
Удерживает пыль, плотно прилегает к кузову автомобиля.

Размер: 4x150м.
Толщина: 9 микрон. Рулон, прозрачная.
В индивидуальной упаковке.



Артикул	Штрихкод
17ПЛ	4640026930286

Маскировочная пленка, 25 мкм

Статичная двухсторонняя маскировочная пленка HDPE.
Обработана коронным разрядом.
Удерживает ЛКМ на поверхности.
Удерживает пыль, плотно прилегает к кузову автомобиля.

Размер: 0,9x180м.
Толщина: 25 микрон. Рулон, белая. В индивидуальной упаковке. Количество в упаковке: 2 шт.



Артикул	Штрихкод
18ПЛ	4640026930309

Перчатки нитриловые повышенной прочности

Профессиональные гипоаллергенные перчатки для малярных работ. Без силикона, латекса и талька, PH-нейтральные. Устойчивы к различным химическим веществам. Обладают повышенной износостойкостью, эластичны и комфортны в работе.

Цвет: оранжевый

Размер: L, XL, XXL

Количество в упаковке: 100 шт.



ТЕХНИЧЕСКИЕ ХАРАКТЕРИСТИКИ

Размер	Артикул	Штрихкод
L	RMX009	4640026931245
XL	RMX010	4640026931238
XXL	RMX011	4640026931221

Перчатки нитриловые

Гипоаллергенные перчатки для малярных работ. Без силикона, латекса и талька, PH-нейтральные. Устойчивы к различным химическим веществам. Обладают высокой износостойкостью, эластичны и комфортны в работе.

Цвет: черный

Размер: L, XL, XXL

Количество в упаковке: 100 шт.



ТЕХНИЧЕСКИЕ ХАРАКТЕРИСТИКИ

Размер	Артикул	Штрихкод
L	RMX001	4640026930040
XL	RMX002	4640026930057
XXL	RMX004	4640026930064

Малярная лента 80°

Маскировочная лента на основе специально пропитанной бумаги. Устойчива к внешним реагентам, в том числе к органическим растворителям.

Клейкая основа устойчива к высоким температурам и легко удаляется после использования, не оставляя следов.

Рекомендована для применения в окрасочных камерах (до 80°C) и вне окрасочных камер, при окраске с помощью окрасочного пистолета и с помощью кисти.

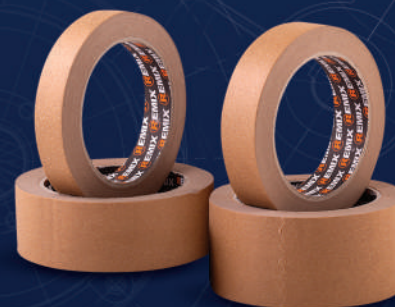
Малярная лента 80°. Цвет коричневый.

Ширина: 18мм.

Ширина: 24мм.

Ширина: 36мм.

Ширина: 48мм.



Ширина	Артикул	Штрихкод
18 мм	0015949	4640026930316
24 мм	0015060	4640026930323
36 мм	0015061	4640026930330
48 мм	0015062	4640026930347

Набор защиты салона автомобиля 5 в 1 Remix

Набор для защиты деталей салона автомобиля от пыли, краски и прочих загрязнений при проведении ремонтных работ.

Защищает сиденье, руль, рычаг коробки передач, рукоятку стояночного тормоза и коврик.

Состоит из полиэтилена высокой плотности 18 микрон и ламинированной бумаги 70 г/м.кв.



Артикул	Штрихкод
RM-SET5IN1	4640026931368

Бумажный фильтр

Одноразовый бумажный фильтр с нейлоновым вкладышем (125 микрон, 190 микрон).

Рекомендован для фильтрации лакокрасочных материалов.

Прочная конструкция исключает разрывы.

Количество в упаковке: 250 шт.



ТЕХНИЧЕСКИЕ ХАРАКТЕРИСТИКИ		
Толщина	Артикул	Штрихкод
125 микрон	Ф2	4640026930354
190 микрон	Ф1	4640026930361

Емкости для смешивания красок с крышкой

Емкость с крышкой для смешивания и хранения красок. Подходят для смешивания, хранения и транспортировки всех видов ЛКМ.

Размеры:
250 мл, 500 мл, 1 л и 2 л.



ТЕХНИЧЕСКИЕ ХАРАКТЕРИСТИКИ	
Объем	Артикул
1 л	ПРО0003
2 л	ПРО0004
250 мл	ПРО0001
500 мл	ПРО0002

Салфетка полировальная из микрофибры

Салфетка полировальная из микрофибры. Бережно очищает поверхность.

Обладает хорошими впитывающими свойствами. Многоцветная. Изготовлена из 100% микроволокна.

Размер 32х36 см.
В индивидуальной упаковке.

Цвета:

- Зеленый
- Синий
- Желтый



ТЕХНИЧЕСКИЕ ХАРАКТЕРИСТИКИ

Цвет	Артикул	Штрихкод
Зеленая	RM-MF-G	4640026931399
Синяя	RM-MF-B	4640026931405
Желтая	RM-MF-Y	4640026931412

Пудра проявочная с аппликатором

Дает возможность быстро определить дефекты, отверстия и царапины на поверхности шпатлевок и грунте.

Используется для светлой поверхности.

Цвет: черный.

Вес: 100 г.



Артикул	Штрихкод
RM-P100	4640026931429

Нетканые салфетки для обезжиривания

Нетканые салфетки для обезжиривания высокой степени прочности.

Изготовлены из 55% целлюлозы и 45% полиэстера, устойчивы к растворителям.

Цвет бирюзовый.

Плотность 70г/м²,

Размер 32х40см.

Кол-во 500 шт. в рулоне.



Артикул	Штрихкод
RMX012	4640026931375

ШЛАНГ

Шланг для краскопульта резиновый армированный
d 8x13 L 10м, быстросъемное соединение.



Для заметок

ТЕХНИЧЕСКИЕ ХАРАКТЕРИСТИКИ

Рабочее давление	Максимальное давление	Диаметр входного штуцера	Штрих-код	Артикул
20 Бар	60 Бар	1/4"	4640026931207	RM-L-10